

Robotszámláló

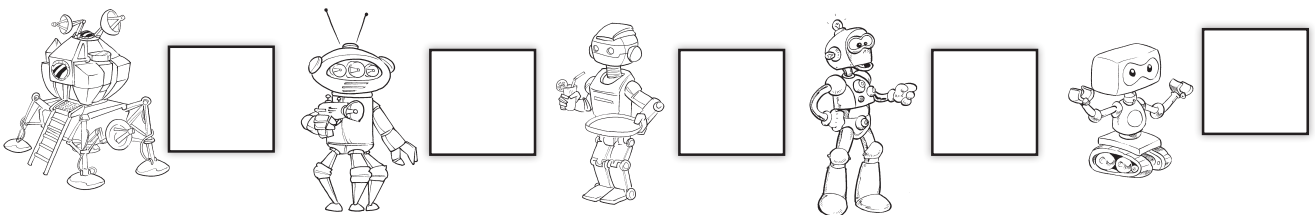
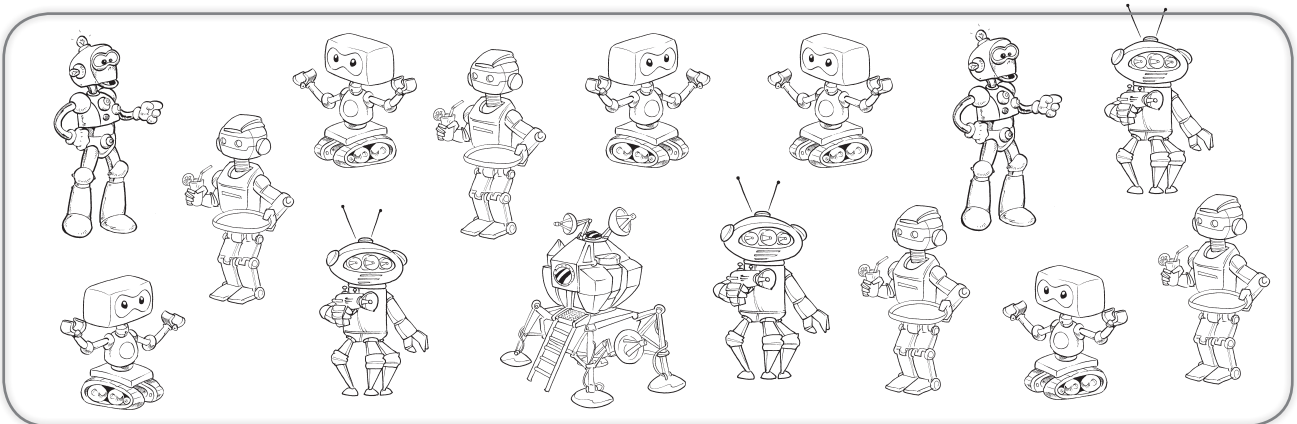
1. Karikázz be a halmazok elemei közül annyit, hogy igazak legyenek az állítások!

$4 > \square$

$2 < \square$

$3 < \square$

2. **A** Melyikből hányat találtál? Írd a négyzetekbe!



B Állítsd növekvő sorba a számokat!

$\square < \square < \square < \square < \square$

C Karikázd be a páros számokat!

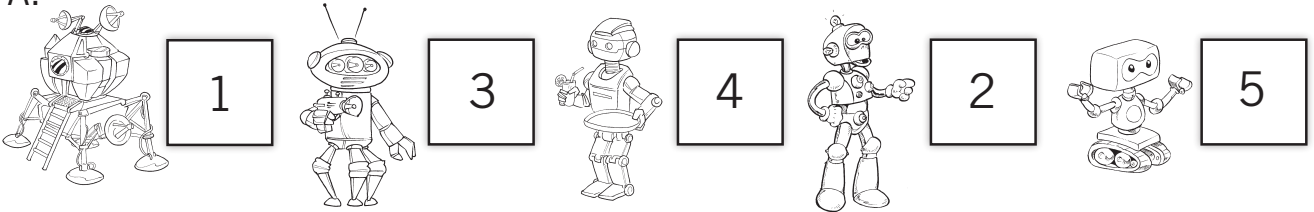
Javítókulcs

1. $4 > \square$, bekarikázva: 3 vagy 2, vagy 1 robot

$2 < \square$, bekarikázva: 3 vagy 4, vagy 5 robot

$3 < \square$, bekarikázva: 4 vagy 5 robot

2. A:



B: $1 < 2 < 3 < 4 < 5$

C: páros számok: 2, 4